



GUIDE D'UTILISATION DES OUTILS PEDAGOGIQUE

LA MAISON DE BILOU

Quand ?

Essentiellement sur la première séance, ceci permettra de lancer le cycle par un réel échange avec les enfants

Comment :

Une fois l'intervention commencée, il faut expliquer aux enfants qu'ils vont avoir 5 min pour repérer les dangers. Une fois le temps écoulé, ils s'assoient et ensuite 1 par 1 il se lève pour designer 1 danger.

Une fois le danger identifier, par la discussion évoquer les thèmes suivants :

- Ceci vous est il déjà arrivé ?
- Que risque Bilou (référence à la peluche) si l'on ne fait rien ?
- Comme faire pour ne pas que ce arrive à la maison ?

Pourquoi ?

Cet atelier permettra aux enfants de poser les premiers risques qui les entourent. La projection sur un visuel, ne les amène pas encore à la réalité. Ceci entrainera une réflexion pour eux sur les jours a venir dans la vie de tous les jours.

La continuité ?

Les enfants peuvent partir avec le livret "bilou le Casse Cou", et donc rendre réel l'imaginaire présent sur le visuel. (cf : voir guide utilisation fiche 2)

Variante pour les CM

- Imprimer le visuel
- Par équipe de 3 repérer un maximum de danger en 10 min en les entourant.
- Le groupe présente au reste de la classe les risques pour 1 pièce choisie.

LA MAISON DE BILOU LE CASSE-COU

Chambre :

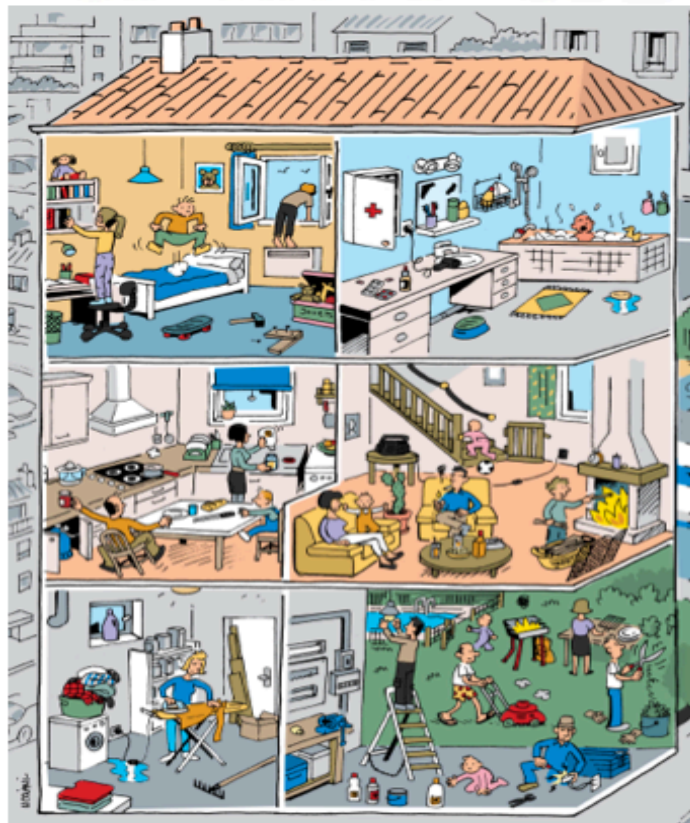
- enfant debout sur siège à roulettes
- enfant qui saute sur le lit
- skate au milieu de la pièce
- présence de marteau et de clous
- enfant debout sur le radiateur qui se penche par la fenêtre.

Cuisine :

- rangement du bas ouvert, accès à la bouteille de gaz
- personnage qui se balance sur sa chaise pour prendre quelque chose
- casserole bouillante sur le bord de la plaque chauffante avec la queue qui dépasse
- dame qui met du produit détergent dans un récipient non marqué
- enfant qui attrape le couteau à pain

Sous-sol :

- panier de linge sale trop plein
- raccord électrique en contact avec l'eau
- flacon de lessive devant la fenêtre
- râteau par terre fourches en haut
- passage porte encombré par planches et carton.



VISUEL SUBVENTIONNE PAR



Salle de bain :

- armoire à pharmacie ouverte
- présence de médicaments accessibles aux enfants
- sèche-cheveux branché et laissé à proximité du lavabo
- enfant laissé seul dans un bain trop chaud et robinet qui coule
- savon laissé sur le sol.

Salon :

- cactus à proximité des fauteuils
- enfant debout sur le fauteuil
- table d'apéritifs accessible aux enfants
- personnage qui fume en présence d'enfants
- rallonge électrique de la radio qui traverse la pièce
- barrière enfant d'accès aux escaliers ouverte
- enfant qui alimente le feu sans surveillance.

Garage :

- produits dangereux posés par terre et accessibles aux enfants
- chaîne de blocage de l'escabeau trop longue
- personnage qui bricole la prise électrique sans avoir coupé le courant.

Jardin :

- personnage qui passe la tondeuse sans protections et en tenue légère
- personnage qui coupe les feuillages sans gants
- pied tordu du barbecue
- barrière enfant de la piscine ouverte en présence d'enfants.